

Les espèces les plus fréquentes rencontrées sur l'aire d'étude immédiate (AEI) sont les espèces liées aux milieux fermés (boisement ou friche), comme le montre la fréquence relative<sup>2</sup> (FR) de 100% de Merle noir, de Pigeon ramier et de Pinson des arbres sur l'ensemble des points d'écoute. Une FR de 94% est ensuite attribuée à la Mésange charbonnière, à la Fauvette à tête noire et au Pouillot véloce. On note également la présence plus ou moins régulière de différentes espèces de rapaces en recherche alimentaire (Buse variable (FR=76%), Busard Saint-Martin et Busard cendré (FR=24%)).

Les espèces liées aux milieux ouverts sont également bien représentées : Alouette des champs (FR=93%), Bruant jaune et Fauvette grisette (FR=47%), etc.

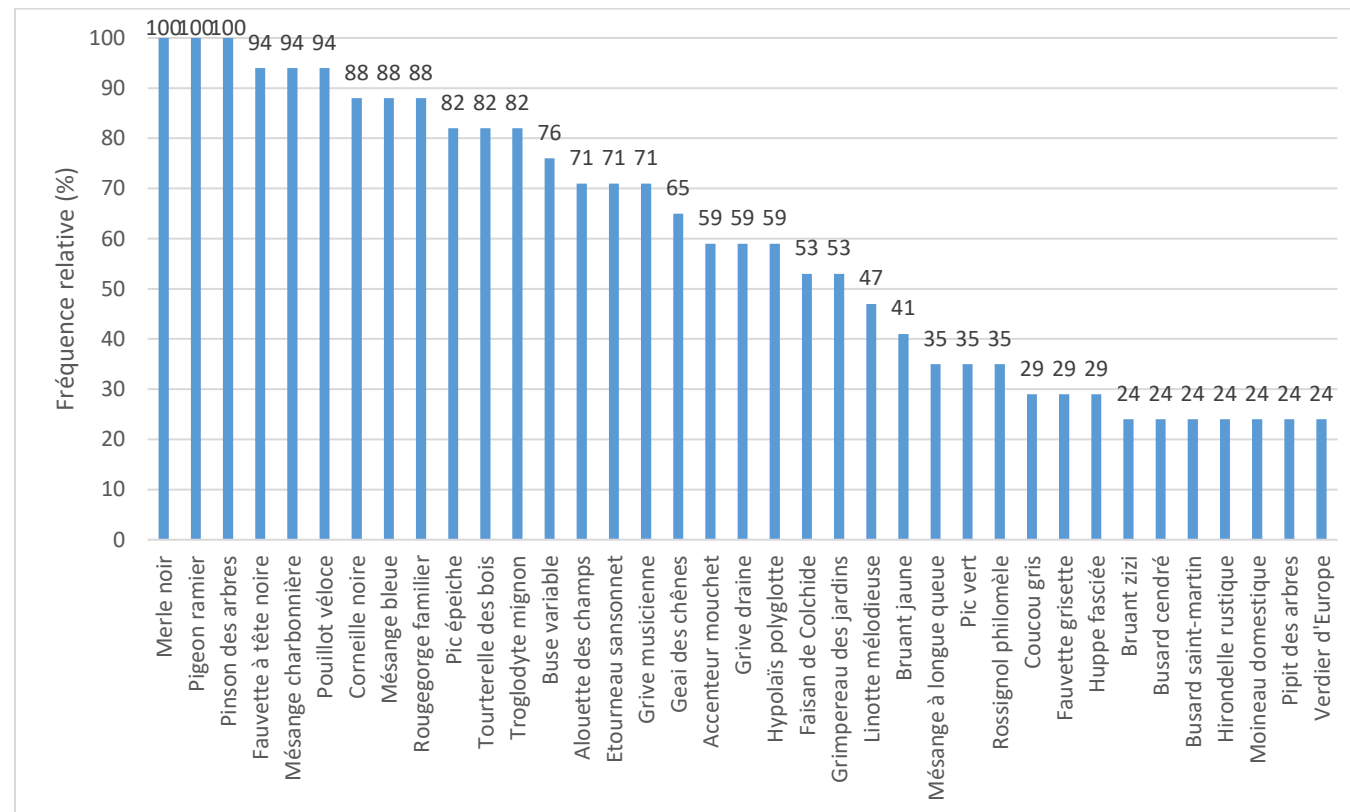


Figure 38 : Fréquence relative des espèces observées en période de nidification sur l'AEI

Certaines espèces d'oiseaux fréquentent l'AEI uniquement en recherche alimentaire (chasse) ou en transit entre deux sites voisins. Cette liste d'espèces a été identifiée grâce au comportement des individus ou en l'absence d'habitat favorable à la nidification. Ces espèces comprennent :

- L'Hirondelle rustique, le Martinet noir, le Moineau domestique et le Rougequeue noir qui ont des mœurs anthropophiles ;

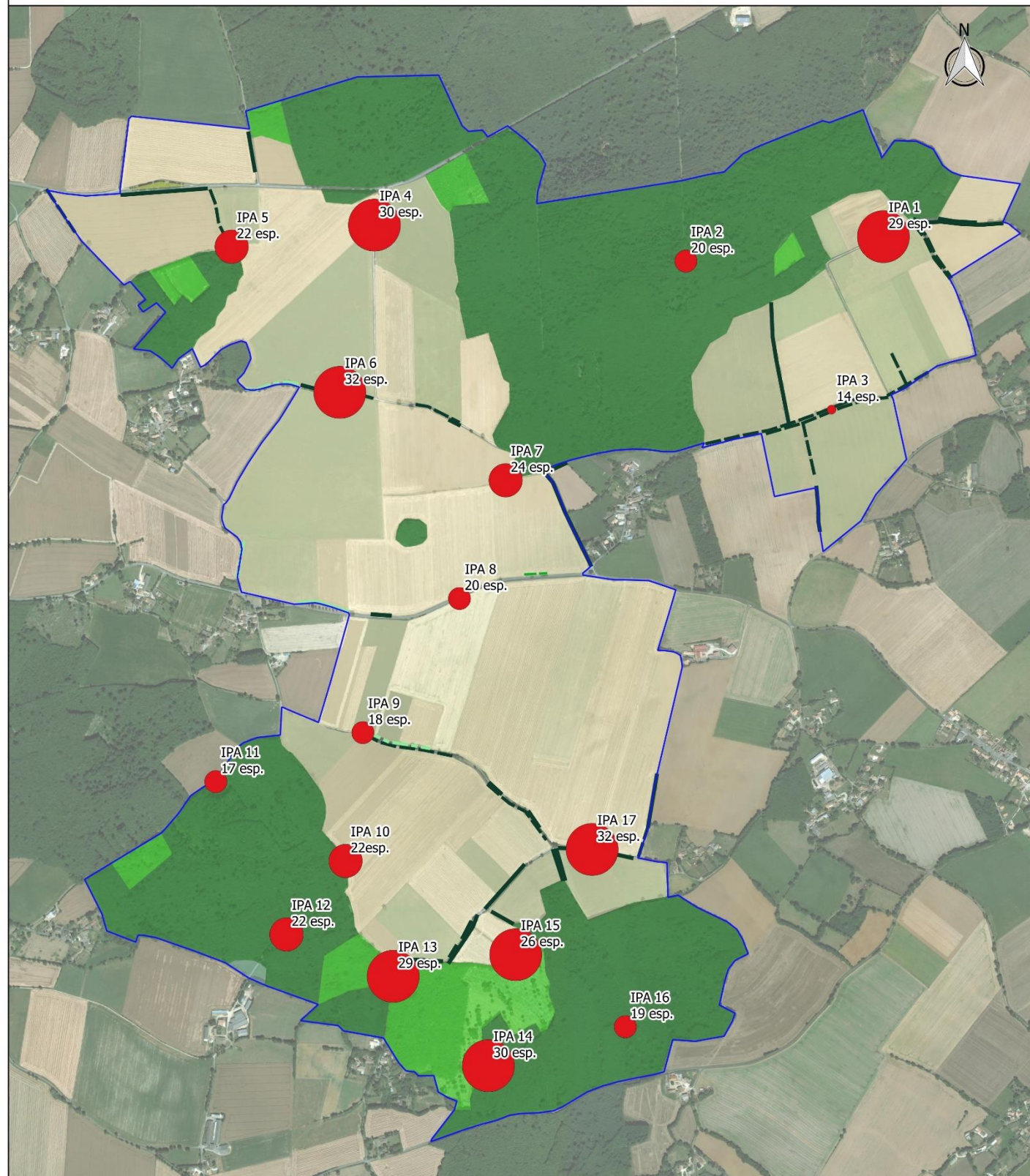
Tableau 42 : Richesse spécifique par point d'écoute

Point type "IPA"	Milieux présents	Nombre d'espèces
1	Cultures / Boisement	29
2	Boisement	20
3	Cultures / Haies	14
4	Cultures / Boisement	30
5	Cultures / Boisement	22
6	Cultures / Haies	32
7	Cultures / Boisement	24
8	Cultures	20
9	Cultures / Haies	18
10	Cultures / Boisement	22
11	Cultures / Boisement	17
12	Boisement	22
13	Boisement	29
14	Boisement	30
15	Boisement	26
16	Boisement	19
17	Cultures / Haies	32
<b>Moyenne</b>		<b>23.8</b>

La richesse spécifique des espèces pour chaque point d'écoute réalisé permet de mettre en évidence une hétérogénéité du nombre moyen d'espèces par point d'écoute/observation. Les points ayant permis la détection du maximum d'espèces sont localisés à au nord-ouest et au sud-est du site. Ces points sont à l'interface de plusieurs milieux : urbain, haies, cultures et boisements. Le point ayant le moins d'espèces (3) est quant à lui localisé à l'est du site avec une dominance de cultures.

<sup>2</sup> Fréquence relative = nombre de points sur lesquels une espèce a été observée, divisé par le nombre total de points d'observation.

Richesse spécifique de l'avifaune en période de nidification



Légende

- Aire d'étude immédiate
- < 15 espèces
- 15 à 20 espèces
- 20 à 25 espèces
- > 25 espèces

Habitats

- Bois de Châtaigniers
- Culture
- Prairie
- Recrus forestiers caducifoliés
- Fourré mésophile
- Alignement d'arbres
- Friche rudérale annuelle

Haies

- Haie arbustive
- Haie relictuelle arborée
- Haie rectangulaire basse avec des arbres



DEUX-SEVRES VIENNE

Projet éolien : Saint-Vincent-la-Chatre

Richesse spécifique de l'avifaune en nidification

N° CARTE : SVLC\_RICH\_SPE

FORMAT : A3 ECHELLE : 1/15 000

COORDS : I93 DATE : 18/07/2019

© WORLD ORTHO, NCA Environnement

VIII. 4. c. Identification des cortèges d'oiseaux

L'aire d'étude immédiate comprend trois principaux cortèges d'oiseaux nicheurs :

- Le cortège des milieux forestiers et de bocage
- Le cortège des milieux ouverts
- Le cortège des milieux urbanisés

Les espèces inscrites à l'Annexe I de la Directive « Oiseaux » (DO) sont indiquées par une \*.

Cortège des milieux forestiers et du bocage (haies, boisements, boqueteaux) – 43 espèces

Nom commun	Nom scientifique	Nom commun	Nom scientifique
Accenteur mouchet	<i>Prunella modularis</i>	Linotte mélodieuse	<i>Linaria cannabina</i>
Buse variable	<i>Buteo buteo</i>	Merle noir	<i>Turdus merula</i>
Bruant jaune	<i>Emberiza citrinella</i>	Mésange à longue queue	<i>Aegithalos caudatus</i>
Bruant zizi	<i>Emberiza cirlus</i>	Mésange bleue	<i>Cyanistes caeruleus</i>
Chardonnet élégant	<i>Carduelis carduelis</i>	Mésange charbonnière	<i>Parus major</i>
Chouette hulotte	<i>Strix aluco</i>	Perdrix rouge	<i>Electoris rufa</i>
Corneille noire	<i>Corvus corone</i>	Pic épeiche	<i>Dendrocopos major</i>
Coucou gris	<i>Cuculus canorus</i>	Pic vert	<i>Picus veridis</i>
Engoulevent d'Europe*	<i>Caprimulgus europaeus</i>	Pie bavarde	<i>Pica pica</i>
Etourneau sansonnet	<i>Sturnus vulgaris</i>	Pie-grièche écorcheur*	<i>Lanius collurio</i>
Faisan de Colchide	<i>Phasianus colchicus</i>	Pigeon ramier	<i>Columba palumbus</i>
Faucon crécerelle	<i>Falco tinnunculus</i>	Pinson des arbres	<i>Fringilla coelebs</i>
Fauvette à tête noire	<i>Sylvia atricapilla</i>	Pipit des arbres	<i>Anthus trivialis</i>
Fauvette des jardins	<i>Sylvia borin</i>	Pouillot véloce	<i>Phylloscopus collybita</i>
Geai des chênes	<i>Garrulus glandarius</i>	Roitelet à triple bandeau	<i>Regulus ignicapilla</i>
Gobemouche gris	<i>Muscicapa striata</i>	Rossignol philomèle	<i>Luscinia megarhynchos</i>
Grimpereau des jardins	<i>Certhia brachydactyla</i>	Rougegorge familier	<i>Erithacus rubecula</i>
Grive draine	<i>Turdus viscivorus</i>	Sittelle torchepot	<i>Sitta europaea</i>
Grive musicienne	<i>Turdus philomelos</i>	Tourterelle des bois	<i>Streptopelia turtur</i>
Huppe fasciée	<i>Upupa epops</i>	Troglodyte mignon	<i>Troglodytes troglodytes</i>
Hypolaïs polyglotte	<i>Hippolais polyglotta</i>	Verdier d'Europe	<i>Chloris chloris</i>
Loriot d'Europe	<i>Oriolus oriolus</i>		

Les boisements et les quelques haies présentes sur l'AEI ou à proximité sont favorables à l'accueil d'une grande diversité d'espèces en période de nidification (43 espèces soit environ 71% de l'avifaune observée à cette période).

La plupart des espèces contactées sont communes dans la région Poitou-Charentes. Néanmoins la Tourterelle des bois est considérée comme espèces « vulnérables » sur la liste rouge régionale des oiseaux nicheurs ; le Faucon

crécerelle, le Bruant jaune, la Fauvette des jardins, le Verdier d'Europe, le Chardonneret élégant, le Gobemouche gris, la Pie-grièche écorcheur, la Grive draine et la Linotte mélodieuse, comme « quasi menacées ».

La quasi-totalité des espèces utilise l'ensemble des boisements pour la reproduction et l'alimentation. Certaines espèces se nourrissent essentiellement dans les zones ouvertes à proximité (rapaces, Pigeon ramier, Pinson des arbres, Tourterelle des bois, etc.).

L'Engoulevent est inscrit à l'Annexe I de la DO. Cette espèce fréquente les coupes forestières présentes au sein de l'AEI et à proximité pour se reproduire.

#### Cortège des milieux ouverts (cultures, végétations rases et clairsemées, espaces ouverts buissonnants) – 10 espèces

Nom commun	Nom scientifique	Nom commun	Nom scientifique
Alouette des champs	<i>Alauda arvensis</i>	Caille des blés	<i>Coturnix coturnix</i>
Bergeronnette grise	<i>Motacilla alba</i>	Fauvette grisette	<i>Sylvia communis</i>
Bergeronnette printanière	<i>Motacilla flava</i>	Gorgebleue à miroir*	<i>Luscinia svecica</i>
Busard cendré*	<i>Circus pygargus</i>	Oedicnème criard*	<i>Birhinus oediconemus</i>
Busard Saint-Martin*	<i>Circus cyaneus</i>	Tarier pâtre	<i>Saxicola rubicola</i>

La diversité ornithologique de ces habitats représente environ 16% de l'avifaune observée. Celle-ci est favorisée par la présence de cultures variées et de quelques haies.

La plupart des espèces contactées sont nicheuses communes dans la région. L'espèce inféodée aux milieux ouverts la plus fréquente sur l'AEI est l'Alouette des champs, elle est observée sur presque l'ensemble des points d'écoute.

Parmi ces espèces, certaines utilisent les végétations denses des bordures de chemins, les ronciers et buissons pour mener à bien leur reproduction. D'autres espèces préfèrent les sols dénudés des cultures annuelles (Oedicnème criard et Caille des blés par exemple). Le Busard Saint-Martin et le Busard cendré nichent dans les cultures céréalières lorsqu'il ne trouve plus de milieux de landes ou milieux embroussaillés qui leurs sont plus favorables.

Quatre espèces de ce cortège sont inscrites à l'Annexe I de la DO (Busard Saint-Martin, Oedicnème criard, Gorgebleue à miroir et Busard cendré). Deux espèces ont un statut « vulnérable » (Caille des blés et Alouette des champs) et cinq sont des espèces « quasi menacées » (Busard Saint Martin, Busard cendré, Oedicnème criard, Fauvette grisette et Tarier pâtre) sur la liste rouge régionale des oiseaux nicheurs.

#### Cortège des milieux urbanisés – 7 espèces

Nom commun	Nom scientifique	Nom commun	Nom scientifique
Chevêche Athéna	<i>Athena noctua</i>	Martinet noir	<i>Apus apus</i>
Effraie des clochers	<i>Tyto alba</i>	Rougequeue noir	<i>Phoenicurus ochruros</i>
Hirondelle rustique	<i>Hirundo rustica</i>	Tourterelle turque	<i>Streptopelia decaocto</i>

Ce cortège est représenté par les nombreux bâtiments isolés tout autour de l'AEI. Ces espèces anthropophiles nichent dans le bâti et viennent, pour la plupart, se nourrir dans l'AEI ou à proximité.

Les espèces de ce cortège sont nicheuses communes dans la région. Toutefois une de ces espèces possède un statut « vulnérable » (l'Effraie des clochers) et trois sont « quasi menacées » (l'Hirondelle rustique, le Moineau domestique, le Martinet noir) sur la liste rouge régionale des oiseaux nicheurs.

**Parmi les 60 espèces observées en période de nidification il en ressort trois cortèges d'oiseaux bien identifiés.**

**La plupart de ces espèces sont nicheuses au sein même de l'AEI, toutefois, certaines fréquentent l'aire d'étude uniquement en recherche alimentaire (Martinet noir, Hirondelles, etc.). Cette liste d'espèces a été identifiée grâce au comportement des individus, et du fait qu'un habitat favorable à leur nidification soit présent ou non dans l'AEI lorsque la reproduction n'est pas avérée.**

VIII. 4. c. i. Espèces patrimoniales (hors rapaces)

Parmi les 60 espèces contactées sur l'AEI, dix-neuf (hors rapaces) ont un caractère de patrimonialité. Quatre espèces sont inscrites à l'Annexe I de la Directive « Oiseaux » et quatre sont des espèces déterminantes ZNIEFF si elles sont nicheuses sur le site. Elles ont toutes un statut de conservation préoccupant.

Tableau 43 : Espèces patrimoniales (hors rapaces) observées sur l'AEI

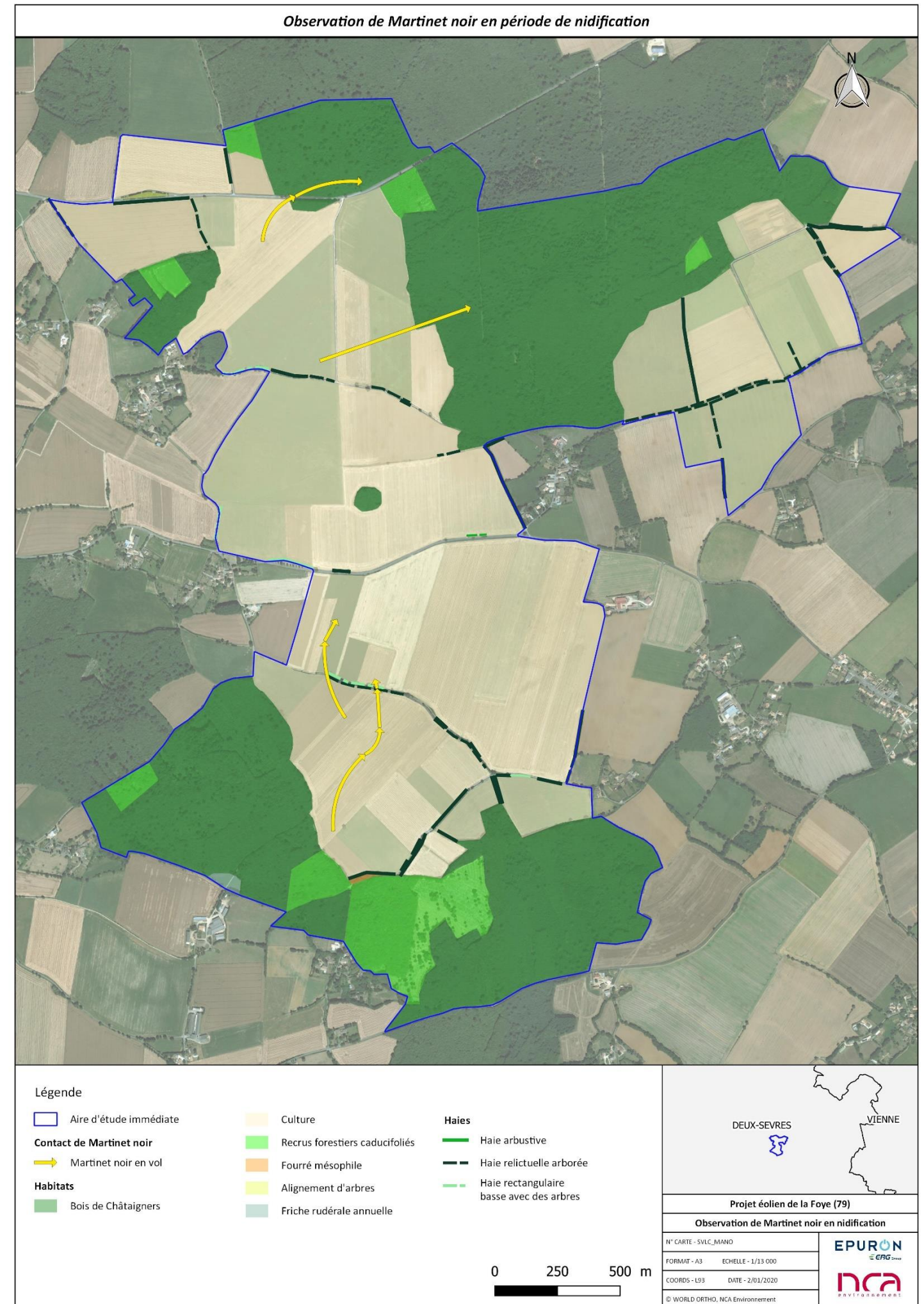
Ordre	Nom commun	Statut réglementaire	Liste rouge Poitou-Charentes - nicheur	ZNIEFF - Deux-Sèvres (79)
Apodiformes	Martinet noir	PN	NT	
Caprimulgiformes	Engoulevent d'Europe	DO / PN	LC	Si nicheur
Charadriiformes	Oedicnème criard	DO / PN	NT	Si nicheur
Columbiformes	Tourterelle des bois		VU	
Galliformes	Caille des blés		VU	
Passériformes	Alouette des champs		VU	
	Bruant jaune	PN	NT	
	Chardonneret élégant	PN	NT	
	Fauvette des jardins	PN	NT	
	Fauvette grisette	PN	NT	
	Gobemouche gris	PN	NT	
	Gorgebleue à miroir de Nantes	DO / PN	LC	Si nicheur
	Grive draine		NT	
	Hirondelle rustique	PN	NT	
	Linotte mélodieuse	PN	NT	
	Moineau domestique	PN	NT	
	Pie-grièche écorcheur	DO / PN	NT	Si nicheur
	Tarier pâtre	PN	NT	
Verdier d'Europe	PN	NT		

Légende :

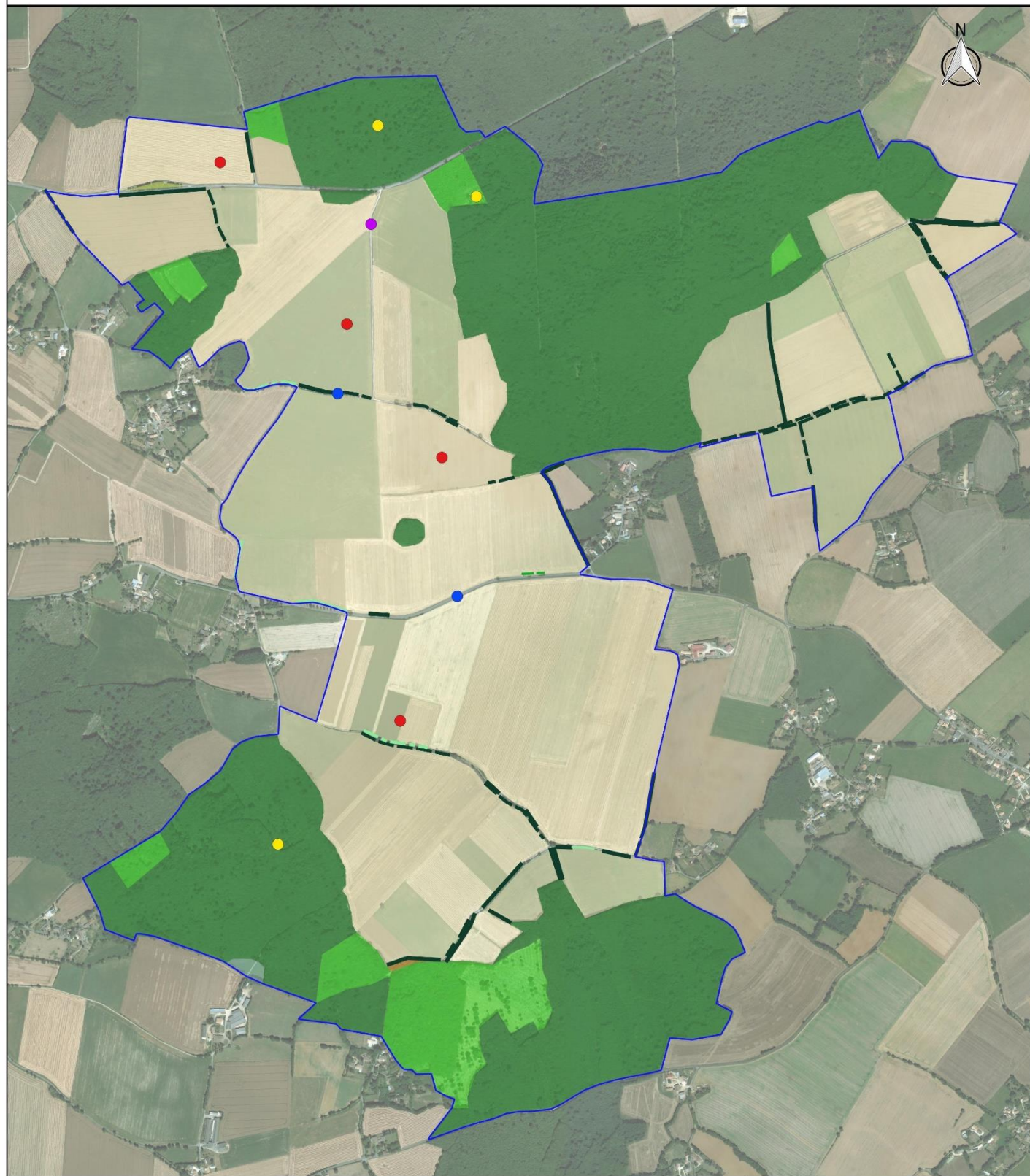
Statut réglementaire : PN : Espèces protégées au niveau national ; DO : Directive 2009/147/CE du 20 novembre 2009, dite Directive "Oiseaux", relative à la conservation des oiseaux sauvages (Annexe I)

Catégories de la Liste rouge régionale des espèces menacées (nicheur) : LC : Préoccupation mineure ; NT : Quasi menacée ; VU : Vulnérable ; EN : En danger d'extinction

Condition pour espèce déterminante ZNIEFF Poitou-Charentes – Charente (16) : Si nicheur



Observation des espèces inscrites à la Directive Oiseaux (DO) en période de nidification



Légende

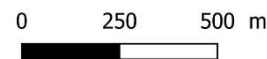
- |                                |                                |  |
|--------------------------------|--------------------------------|--|
| Aire d'étude immédiate         | Pie-grièche écorcheur          | Friche rudérale annuelle                 |
| <b>Contacts des espèces DO</b> | <b>Habitats</b>                | <b>Haies</b>                             |
| Oedicnème criard               | Bois de Châtaigners            | Haie arbustive                           |
| Gorgebleue à miroir de Nantes  | Culture                        | Haie relictuelle arborée                 |
| Engoulevent d'Europe           | Recrus forestiers caducifoliés | Haie rectangulaire basse avec des arbres |
|                                | Fourré mésophile               |  |
|                                | Alignement d'arbres            |  |



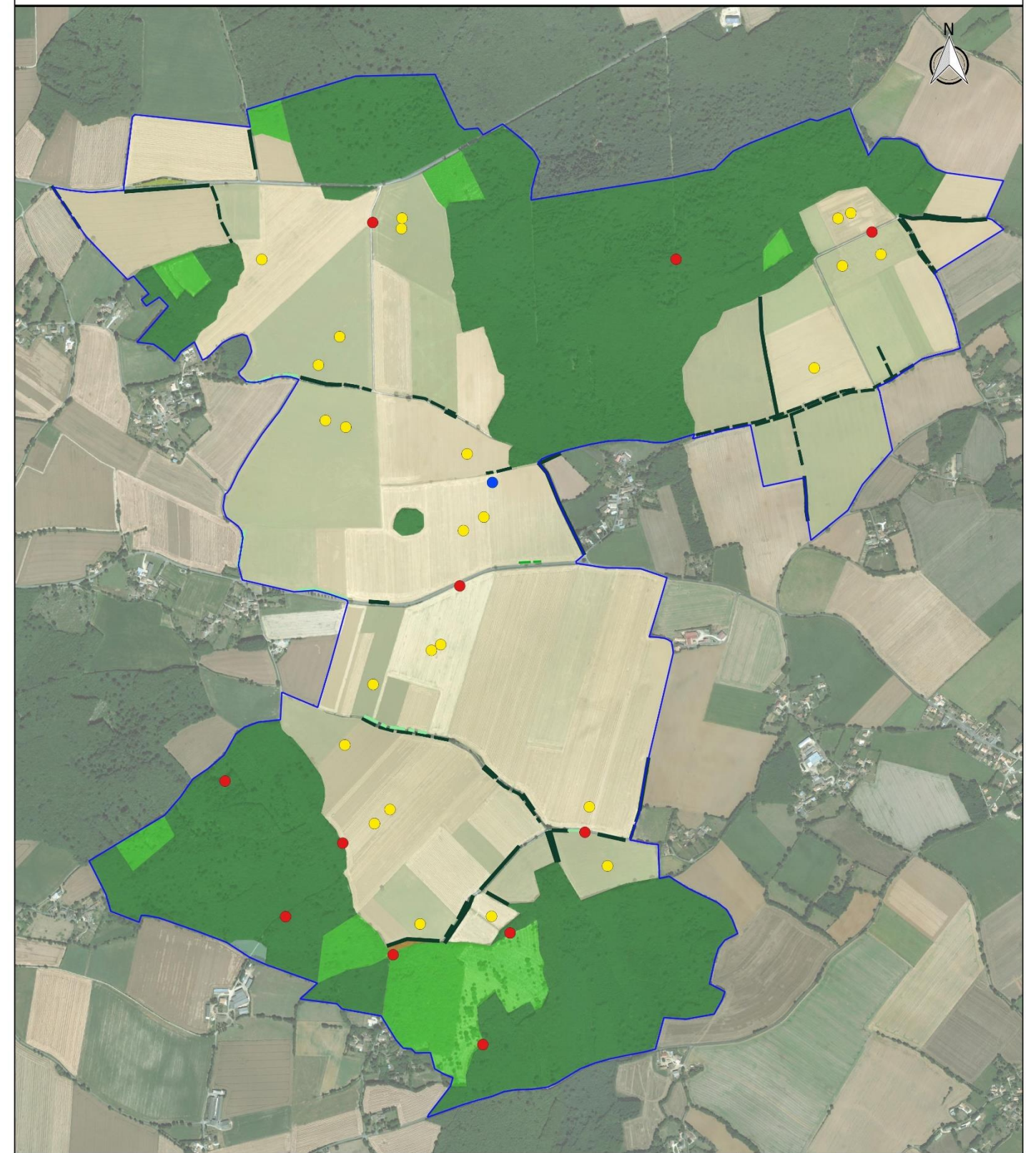
Projet éolien de la Foye (79)

Observation des espèces DO en nidification

N° CARTE - SVLC_DO	 
FORMAT - A3	
COORDS - L93	
DATE - 2/03/2020	

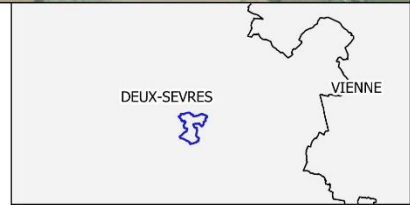


Observation des espèces classées "Vulnérables" en période de nidification



Légende

- |                                |                                |  |
|--------------------------------|--------------------------------|--|
| Aire d'étude immédiate         | <b>Habitats</b>                | Friche rudérale annuelle                 |
| <b>Contacts des espèces VU</b> | Bois de Châtaigners            | <b>Haies</b>                             |
| Tourterelle des bois           | Culture                        | Haie arbustive                           |
| Caille des blés                | Recrus forestiers caducifoliés | Haie relictuelle arborée                 |
| Alouette des champs            | Fourré mésophile               | Haie rectangulaire basse avec des arbres |
|                                | Alignement d'arbres            |  |



Projet éolien de la Foye (79)

Observation des espèces "Vulnérables" en nidification

N° CARTE - SVLC_VU	 
FORMAT - A3	
COORDS - L93	
DATE - 2/03/2020	

