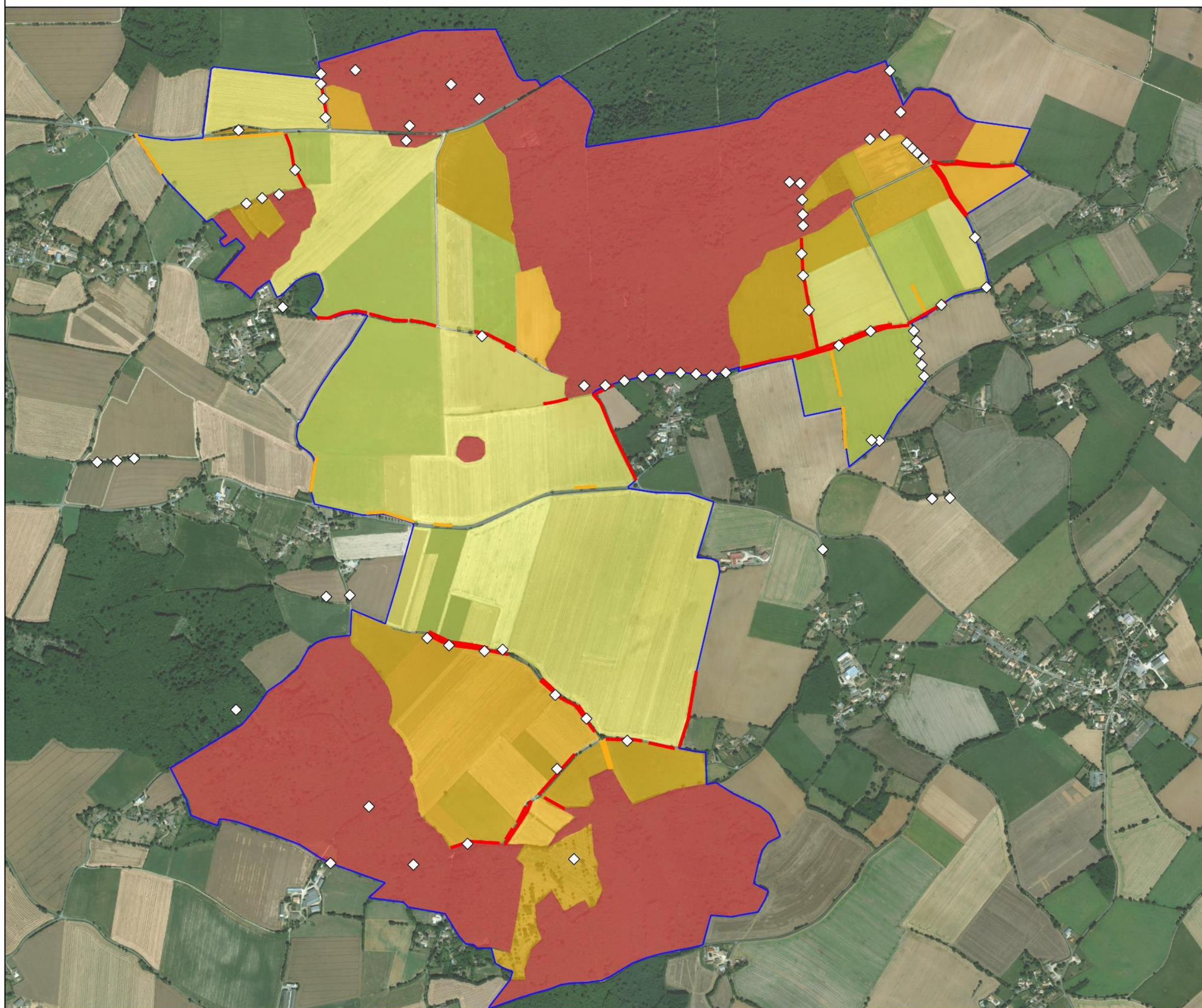


# Synthèse des enjeux chiroptérologiques au sein de l'aire d'étude immédiate



 Aire d'étude immédiate

### Enjeux chiroptérologiques des haies

 Modéré

 Fort

### Enjeux chiroptérologiques des habitats

 Faible

 Modéré

 Fort

 Gîtes arboricoles potentiels pour les chiroptères

0 250 500 m



DEUX-SEVRES

VIENNE

Projet éolien de la Foye (79)

### Synthèse des enjeux chiroptérologiques au sein de l'AEI

N° CARTE - STVIN\_ENJ\_CHIRO

FORMAT - A3 ECHELLE - 1/14 300

COORDS - L93 DATE - 20/01/2020

© WORLD ORTHO, NCA Environnement

**EPURON**  
ERG Group

**NCA**  
ENVIRONNEMENT

## IV. 7. Amphibiens et reptiles

### IV. 7. 1. Résultats des prospections

Une masse d'eau au sud de l'AEI a permis de détecter plusieurs espèces d'amphibiens dont 2 inscrits, à la Directive Habitats (Crapaud accoucheur et Triton marbré). Des individus ont également été contactés sur le site en dispersion (transit).

Les coupes forestières, les lisières boisées et haies exposées au soleil représentent un habitat préférentiel pour l'ensemble des reptiles répertoriés. Le complexe de haies et de boisements présents sur l'AEI est favorable à la dispersion et à l'hivernage de l'ensemble des espèces de reptiles.

Tableau 106 : Connaissance de l'herpétofaune – données bibliographiques

Espèces	Statut réglementaire	Liste rouge régionale	Espèce déterminante	Fréquentation potentielle de l'AEI	Source de la donnée
<b>AMPHIBIENS</b>					
Crapaud épineux – <i>Bufo spinosus</i>	PN	LC	-	Possible	Nature79
Crapaud accoucheur – <i>Alytes obstetricans</i>	DH4 – PN	LC	-	Certaine	NCA
Crapaud commun – <i>Bufo bufo</i>	PN	LC	-	Certaine	NCA
Grenouilles vertes – <i>Pelophylax sp.</i>	PN	DD	-	Certaine	NCA, Nature 79, SIGORE
Rainette verte – <i>Hyla arborea</i>	DH4 – PN	NT	X	Possible	Nature79, SIGORE
Salamandre tachetée – <i>Salamandra salamandra</i>	PN	LC	-	Certaine	NCA, Nature 79, SIGORE
Triton palmé – <i>Lissotriton helveticus</i>	PN	LC	-	Certaine	NCA, Nature 79, SIGORE
Triton marbré – <i>Triturus marmoratus</i>	DH4 – PN	NT	X	Certaine	NCA, Nature 79, SIGORE
<b>REPTILES</b>					
Couleuvre à collier helvétique – <i>Natrix helvetica</i>	PN	LC	-	Peu probable	Nature79
Couleuvre d'Esculape – <i>Zamenis longissimus</i>	DH4 – PN	LC	-	Peu probable	Nature79, SIGORE
Couleuvre verte et jaune – <i>Hierophis viridiflavus</i>	DH4 - PN	LC	-	Certaine	NCA, Nature79, SIGORE
Lézard à deux raies – <i>Lacerta bilineata</i>	DH4 – PN	LC	-	Certaine	NCA, Nature79, SIGORE
Lézard des murailles – <i>Podarcis muralis</i>	DH4 – PN	LC	-	Certaine	NCA, Nature79, SIGORE

**Légende :**

Statut réglementaire : PN = protection nationale ; DH = Directive Habitats-Faune (Annexe II/Annexe IV)  
Liste rouge régionale (2016) : LC = Préoccupation mineure ; NT = Quasi menacé.  
Espèce déterminante : X = Espèce déterminante ZNIEFF en Poitou-Charentes.

### IV. 7. 2. Synthèse des enjeux herpétologiques

Les enjeux relatifs à l'herpétofaune ont été hiérarchisés en considérant :

- leur patrimonialité et représentativité sur l'aire d'étude ;
- la présence d'habitats favorables au maintien des populations ;

- l'intérêt fonctionnel des habitats d'espèces.

Les espèces patrimoniales susceptibles de fréquenter l'AEI à une période de leur cycle de vie, sont présentées dans le tableau suivant.

Tableau 107 : Patrimonialité de l'herpétofaune sur l'AEI

Espèces	Statut réglementaire	Liste rouge régionale	Valeur patrimoniale
<b>AMPHIBIENS</b>			
Crapaud épineux – <i>Bufo spinosus</i>	PN	LC	Faible
Grenouilles vertes – <i>Pelophylax sp.</i>	PN	DD	Faible
Alyte accoucheur – <i>Alytes obstetricans</i>	DH4 - PN	NT	Forte
Crapaud commun / épineux – <i>Bufo bufo</i>	PN	LC	Faible
Rainette verte – <i>Hyla arborea</i>	DH4 – PN	NT	Forte
Salamandre tachetée – <i>Salamandra salamandra</i>	PN	LC	Modérée
Triton marbré – <i>Triturus marmoratus</i>	DH4 – PN	NT	Forte
Triton palmé – <i>Lissotriton helveticus</i>	PN	LC	Modérée
<b>REPTILES</b>			
Lézard des murailles – <i>Podarcis muralis</i>	DH4 – PN	LC	Modérée
Couleuvre verte et jaune – <i>Hierophis viridiflavus</i>	DH4 - PN	LC	Modérée
Lézard à deux raies – <i>Lacerta bilineata</i>	DH4 – PN	LC	Modérée

**Légende :**

Statut réglementaire : DH2 = Directive Habitats-Faune – Annexe II ; DH4 = Directive Habitats-Faune – Annexe IV ; PN = Protection Nationale  
Liste rouge régionale (2016) : DD = données insuffisantes ; NA = non applicable (espèce introduite) ; LC = Préoccupation mineure ; NT = quasi menacée ; VU = vulnérable ; EN = en danger

On distingue trois enjeux fonctionnels à l'échelle de l'AEI :

**Enjeu faible :** zones d'espace ouvert, non connectées à une masse d'eau. L'utilisation probable par les amphibiens et reptiles est possible, mais serait très ponctuelle et diffuse.

**Enjeu modéré :** zones de reproduction et hivernage, connectées par des corridors de haies ou de boisements et susceptibles d'intercepter des espèces en dispersion provenant de masses d'eau ou d'autres grands ensembles.

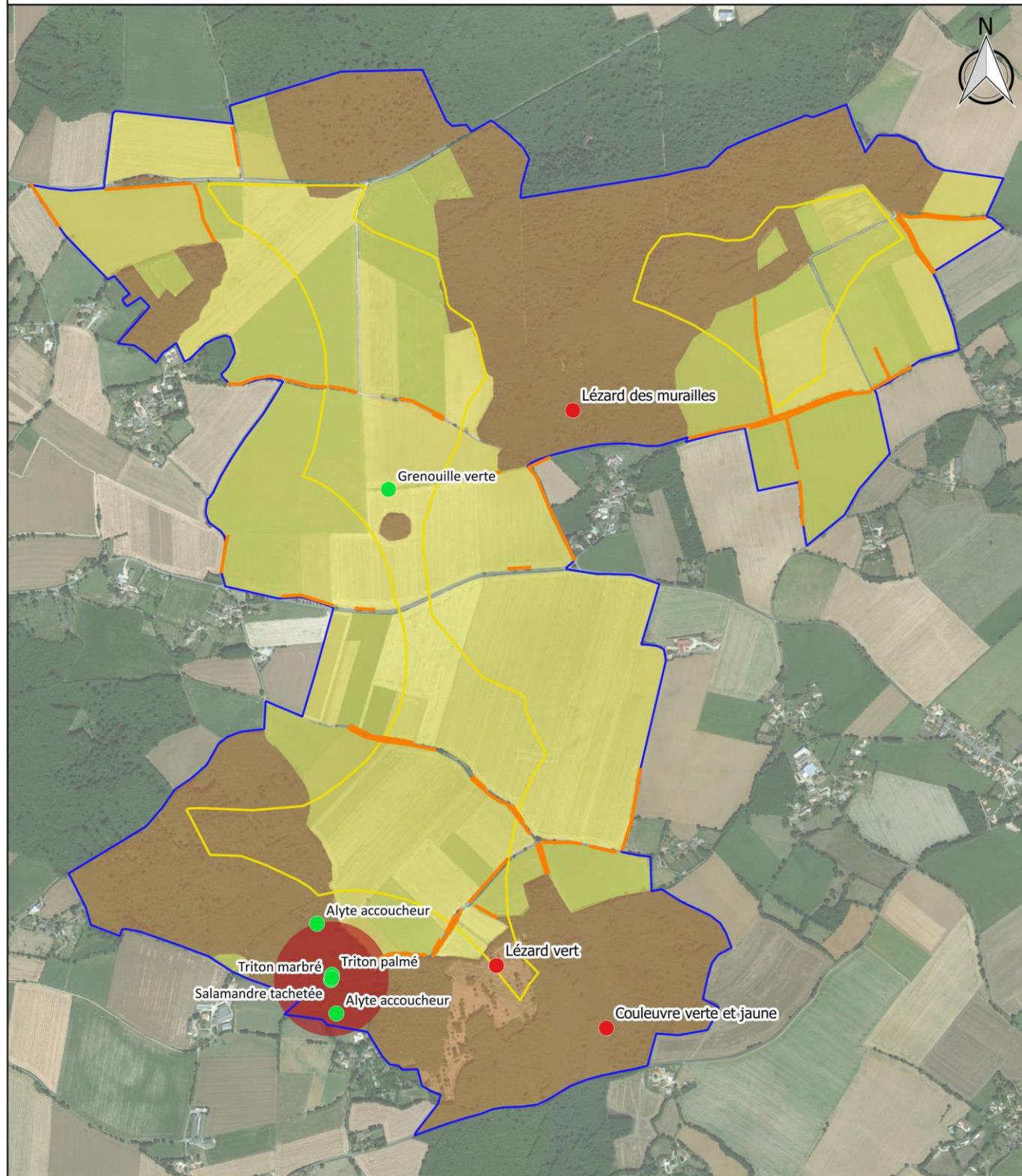
**Enjeu fort :** Zones comportant des masses d'eau ou étant directement connectées à des zones en possédant. Un rayon de 200m a été considéré autour des masses d'eau en prenant pour référence la forte probabilité de présence d'espèces dans ce rayon (à défaut de données sur d'autres espèces, l'espèce considérée en référente ici est le Triton marbré (BOISSINOT, 2009)).

#### Analyse des enjeux herpétologiques

**Un enjeu fort est attribué aux zones comportant des masses d'eaux mais un enjeu moyen est attribué aux boisements et aux corridors de haies.**

Non qualifiable	Très faible	Faible	<b>Modéré</b>	Fort	Très fort
-----------------	-------------	--------	---------------	------	-----------

### Enjeux relatifs à l'herpétofaune



**Légende**

- Zone d'implantation potentielle
- Aire d'étude immédiate
- Amphibiens observés
- Reptiles observés

**Enjeux des haies relatifs à l'herpétofaune**

- Modéré

**Enjeux relatifs à l'herpétofaune - Habitat d'espèce**

- Enjeu fort
- Enjeu modéré
- Enjeu faible

0 250 500 m

DEUX-SEVRES

VIENNE

Projet de parc éolien : Saint-Vincent la Châtre / Fontville

Enjeux relatifs à l'herpétofaune

N° CARTE - SVLC\_Herpeto

FORMAT - A4 ECHELLE - 1/38 000

COORDS - LRS DATE - 16/02/2019

© WORLD ORTHO, NCA Environnement

## IV. 8. Insectes

### IV. 8. 1. Résultats des prospections

#### IV. 8. 1. 1. Lépidoptères (rhopalocères)

Les données de l'atlas des papillons de jour du Poitou-Charentes (inventaire non exhaustif de 1990 à 2012) disponibles en ligne sur le SIGORE ainsi que les données de la Faune Deux-Sèvres, ont permis de compléter les inventaires.

Tableau 108 : Synthèse des prospections lépidoptères et données bibliographiques

Espèces	Statut réglementaire	Espèce déterminante	Statut régional	Source des données	Fréquentation possible de l'AEI
Aurore – <i>Anthocharis cardamines</i>	-	-	LC	Nature79, SIGORE, NCA Environnement	Certaine
Azuré de la Bugrane – <i>Polyommatus icarus</i>	-	-	LC	Nature79, SIGORE, NCA Environnement	
Belle-Dame – <i>Vanessa cardui</i>	-	-	LC	Nature79, SIGORE, NCA Environnement	
Carte géographique – <i>Araschnia levana</i>	-	-	LC	Nature79, SIGORE, NCA Environnement	
Demi-deuil – <i>Melanargia galathea</i>	-	-	LC	Nature79, SIGORE, NCA Environnement	
Grande tortue – <i>Nymphalis polychloros</i>	-	-	LC	Nature79, SIGORE, NCA Environnement	
Machaon – <i>Papilio machaon</i>	-	-	LC	Nature79, SIGORE, NCA Environnement	
Myrtil – <i>Maniola jurtina</i>	-	-	LC	Nature79, SIGORE, NCA Environnement	
Nacré de la Ronce – <i>Brenthis daphne</i>	-	-	LC	Nature79, SIGORE, NCA Environnement	
Paon du jour – <i>Aglais io</i>	-	-	LC	Nature79, SIGORE, NCA Environnement	
Piéride de la Moutarde – <i>Leptidea sinapis</i>	-	-	LC	Nature79, SIGORE, NCA Environnement	
Piéride de la Rave – <i>Pieris rapae</i>	-	-	LC	Nature79, SIGORE, NCA Environnement	
Piéride du Chou – <i>Pieris brassicae</i>	-	-	LC	Nature79, SIGORE, NCA Environnement	
Procris – <i>Coenonympha pamphilus</i>	-	-	LC	Nature79, SIGORE, NCA Environnement	
Souci – <i>Colias croceus</i>	-	-	LC	Nature79, SIGORE, NCA Environnement	
Sylvain azuré – <i>Limenitis reducta</i>	-	-	LC	Nature79, SIGORE, NCA Environnement	
Tabac d'Espagne – <i>Argynnis paphia</i>	-	-	LC	Nature79, SIGORE, NCA Environnement	
Tircis – <i>Pararge aegeria</i>	-	-	LC	Nature79, SIGORE, NCA Environnement	
Vulcain – <i>Vanessa atalanta</i>	-	-	LC	Nature79, SIGORE, NCA Environnement	
<i>Amaryllis – Pyronia tithonus</i>	-	-	LC	Nature79, SIGORE	

Espèces	Statut réglementaire	Espèce déterminante	Statut régional	Source des données	Fréquentation possible de l'AEI
Argus vert – <i>Callophrys rubi</i>	-	-	LC	Nature79, SIGORE	Possible
Azuré bleu-céleste – <i>Lysandra bellargus</i>	-	-	LC	Nature79, SIGORE	Possible
Azuré de la Faucille – <i>Cupido alcetas</i>	-	-	LC	Nature79, SIGORE	Possible
Azuré des Coronilles – <i>Plebejus argyrognomon</i>	-	X	NT	Nature79, SIGORE	Peu probable
Azuré des Nerpruns – <i>Celastrina argiolus</i>	-	-	LC	Nature79, SIGORE	Possible
Azuré du Serpolet – <i>Phengaris arion</i>	PN – DH4	X	NT	Nature79, SIGORE	Peu probable
Azuré du Trèfle – <i>Cupido argiades</i>	-	-	NT	Nature79, SIGORE	Peu probable
Azuré porte-queue – <i>Lampides boeticus</i>	-	-	LC	Nature79, SIGORE	Peu probable
Céphale – <i>Coenonympha arcania</i>	-	-	LC	Nature79, SIGORE	Peu probable
Citron – <i>Gonepteryx rhamni</i>	-	-	LC	Nature79, SIGORE	Possible
Collier de corail – <i>Aricia agestis</i>	-	-	LC	Nature79, SIGORE	Possible
Cuivré commun – <i>Lycaena phlaeas</i>	-	-	LC	Nature79, SIGORE	Possible
Cuivré fuligineux – <i>Lycaena tityrus</i>	-	-	LC	Nature79, SIGORE	Possible
Damier de la Succise – <i>Euphydryas aurinia</i>	PN – DH2	X	VU	Nature79, SIGORE	Peu probable
Flambé – <i>Iphiclides podalirius</i>	-	-	LC	Nature79, SIGORE	Possible
Gazé – <i>Aporia crataegi</i>	-	-	LC	Nature79, SIGORE	Peu probable
Hespérie de la houque - <i>Thymelicus sylvestris</i>	-	-	LC	Nature79, SIGORE	Possible
Hespérie de la mauve – <i>Pyrgus malvae</i>	-	-	DD	Nature79, SIGORE	Possible
Hespérie de l'Alcée – <i>Carcharodus alceae</i>	-	-	LC	Nature79, SIGORE	Possible
Hespérie du Chiendent – <i>Thymelicus acteon</i>	-	-	LC	Nature79, SIGORE	Peu probable
Hespérie du Dactyle – <i>Thymelicus lineola</i>	-	-	LC	Nature79, SIGORE	Possible
Mégère – <i>Lasiommata megera</i>	-	-	LC	Nature79, SIGORE	Possible
Mélitée des Centaurées – <i>Melitaea phoebe</i>	-	-	LC	Nature79, SIGORE	Possible
Mélitée des Scabieuses – <i>Melitaea parthenoides</i>	-	-	LC	Nature79, SIGORE	Peu probable
Mélitée du Plantain – <i>Melitaea cinxia</i>	-	-	LC	Nature79, SIGORE	Possible
Mélitée orangée – <i>Melitaea didyma</i>	-	-	LC	Nature79, SIGORE	Peu probable
Miroir – <i>Heteropterus morpheus</i>	-	-	NT	Nature79, SIGORE	Peu probable

Espèces	Statut réglementaire	Espèce déterminante	Statut régional	Source des données	Fréquentation possible de l'AEI
Moyen Nacré – <i>Argynnis adippe</i>	-	-	NT	Nature79, SIGORE	Possible
Petit Nacré – <i>Issoria lathonia</i>	-	-	LC	Nature79, SIGORE	Possible
Petit Sylvain – <i>Imenitis camilla</i>	-	-	LC	Nature79, SIGORE	Possible
Petite Tortue – <i>Aglais urticae</i>	-	-	NT	Nature79, SIGORE	Peu probable
Petite Violette – <i>Boloria dia</i>	-	-	LC	Nature79, SIGORE	Possible
Piérade du Navet – <i>Pieris napi</i>	-	-	LC	Nature79, SIGORE	Possible
Point-de-Hongrie – <i>Erynnis tages</i>	-	-	LC	Nature79, SIGORE	Possible
Robert-le-Diable – <i>Polygonia c-album</i>	-	-	LC	Nature79, SIGORE	Possible
Sylvaine – <i>Ochlodes sylvanus</i>	-	-	LC	Nature79, SIGORE	Possible
Thécla de l'Orme – <i>Satyrium w-album</i>	-	X	NT	Nature79, SIGORE	Peu probable
Thécla du Chêne – <i>Quercusia quercus</i>	-	-	LC	Nature79, SIGORE	Possible
Thécla du Prunier – <i>Satyrium pruni</i>	-	X	NT	Nature79, SIGORE	Possible
Tristan – <i>Aphantopus hyperantus</i>	-	-	NT	Nature79, SIGORE	Possible

**Légende :**

Statut réglementaire : PN = protection nationale ; DH = Directive Habitats-Faune (Annexe II/Annexe IV)

Espèce déterminante : X = Espèce déterminante ZNIEFF en Poitou-Charentes

Liste rouge régionale (2019) : DD = données insuffisantes ; NA = non applicable (espèce introduite) ; LC = Préoccupation mineure ; NT = quasi menacée ; VU = vulnérable.

**Aucune espèce patrimoniale de rhopalocères n'a été observée au sein de l'AEI. La bibliographie indique que 10 espèces patrimoniales fréquentent la commune concernée par le projet. Cependant, au regard des prospections menées, soit la plante hôte nécessaire à l'espèce n'a pu être observée sur le site, soit l'habitat, ayant sûrement évolué, n'était pas favorable. Seulement 3 sont potentiellement présentes sur l'aire d'étude immédiate : Moyen nacré, Thécla du prunier et Tristan.**

**IV. 8. 1. 2. Odonates**

Concernant la bibliographie, la base de données communale (nature79.org) ainsi que l'inventaire des Libellules du Poitou-Charentes disponible sur le SIGORE et l'INPN, nous indiquent la présence de 25 espèces pouvant potentiellement fréquenter l'AEI, dont une protégée au niveau national et inscrite à l'Annexe II de la Directive Habitat (Agrion de Mercure), et deux espèces déterminantes ZNIEFF en Deux-Sèvres (Agrion de Mercure et Cordulégastre annelé).

Cependant, l'absence de cours d'eau au sein de l'AEI rend la zone d'étude peu favorable pour la reproduction des odonates. Une mare forestière est présente au sud de l'AEI n'est pas favorable à la reproduction de ce taxon (milieu eutrophe). Les individus contactés sur l'AEI sont en dispersion (transit) ou en alimentation avant de rejoindre les sites de reproduction.