

ressort n'est donc qu'indicatrice. Il a été considéré pour chaque espèce le maximum d'activité relevé, c'est-à-dire l'effectif cumulé maximum constaté.

Vigie-Chiro donne des valeurs de référence de l'activité (nombre de contacts cumulés) dans le cadre d'un protocole de point fixe en nuit complète. Ces valeurs permettent d'interpréter objectivement l'activité mesurée sur un site. Si l'activité est supérieure à la valeur seuil Q98%, l'activité est considérée très forte, particulièrement notable pour l'espèce. Si l'activité est supérieure à Q75%, l'activité est considérée forte, relevant l'intérêt du site pour l'espèce. Si l'activité est supérieure à Q25%, l'activité est considérée modérée, donc dans la norme normale. Une activité inférieure à Q25% est considérée comme faible pour l'espèce. Le tableau ci-dessous synthétise les valeurs maximales d'activité relevées pour chaque espèce sur l'aire d'étude immédiate en écoute passive selon le référentiel Vigie-Chiro, pour chaque mois de la saison automnale. Pour certaines espèces ou certains groupes d'espèces, le référentiel Vigie-Chiro n'est pas applicable (dû à un manque de données pour le cas de certaines espèces). Cependant celles-ci ont été gardées dans les tableaux afin d'en faciliter la compréhension (ex : *Nyctalus lasiopterus*, *Myotis sp*, *Serotule*, *Myotis alcathoe*...).

En considérant l'activité maximale relevée par mois, on s'aperçoit que cette dernière est relativement faible lors des trois mois de prospection automnale. On relève entre 9 et 13 espèces différentes pour l'ensemble des points (9 espèces pour le point CHI-E et 13 pour le point CHI-C). Malgré sa faible activité globale c'est le point où la diversité spécifique est la plus élevée.

**On peut noter une forte activité pour certaines espèces sur plusieurs points comme c'est le cas pour le Murin de Natterer, le Murin à moustaches et la Sérotine commune. Toutes les trois sont présentes au niveau du CHI-C cependant le Murin à moustaches est également présents aux points D et E au sud de la ZIP (en lisère de boisement et sur une haie). Ces trois espèces ont comme point commun de chasser dans des milieux variés, davantage ouverts pour le Murin à moustaches et la Sérotine commune. Ces trois espèces chassent préférentiellement près de leur gîte. Dans l'ensemble, ces tableaux démontrent que l'activité sur le site en période automnale est relativement faible excepté pour les trois espèces citées précédemment.**

Tableau 97 : Evaluation de l'activité relevée pour chaque espèce en écoute passive en août

	Août				
	CHI-A	CHI-B	CHI-C	CHI-D	CHI-E
Barbastelle d'Europe – <i>Barbastella barbastellus</i>	0.9	3.6	12	6.7	1
Grand murin – <i>Myotis myotis</i>	-	-	0.6	-	-
Grand rhinolophe – <i>Rhinolophus ferrumequinum</i>	0.5	-	-	-	-
Minioptère de Schreibers – <i>Miniopterus schreibersii</i>	-	-	-	-	-
Murin à moustaches – <i>Myotis mystacinus</i>	0.9	6.2	1.4	0.9	-
Murin à oreilles échancrées – <i>Myotis emarginatus</i>	-	-	-	-	0.2
Murin d'Alcathoe – <i>Myotis alcathoe</i>	0.9	1.4	0.5	0.4	2
Murin de Bechstein – <i>Myotis bechsteinii</i>	-	-	-	-	-
Murin de Daubenton – <i>Myotis daubentonii</i>	-	-	-	0.5	-
Murin de Natterer – <i>Myotis nattereri</i>	-	0.3	11.4	0.5	0.3
Murin spp. – <i>Myotis sp.</i>	-	-	0.2	-	-
Noctule commune – <i>Nyctalus noctula</i>	-	-	-	-	-
Noctule de Leisler – <i>Nyctalus leisleri</i>	0.03	0.1	0.4	0.1	-
Oreillard gris – <i>Plecotus austriacus</i>	-	-	0.2	-	0.2
Oreillard roux – <i>Plecotus auritus</i>	-	-	-	-	-
Oreillard sp – <i>Plecotus sp</i>	-	-	-	-	-
Petit rhinolophe – <i>Rhinolophus hipposideros</i>	0.5	0.5	0.2	-	-
Pipistrelle commune – <i>Pipistrellus pipistrellus</i>	7.07	11.1	11.7	7.7	4.9
Pipistrelle de Kuhl – <i>Pipistrellus kuhlii</i>	30.7	6	30.8	3.4	3.5
Pipistrelle de Nathusius – <i>Pipistrellus nathusii</i>	-	-	-	-	-
Pipistrelle pygmée – <i>Pipistrellus pygmaeus</i>	-	-	0.2	-	-
Sérotine commune – <i>Eptesicus serotinus</i>	0.2	0.2	11	0.8	0.5
Sérotule	-	-	-	-	-

X < Q25% X > Q25% X > Q75% X > Q98%

Tableau 98 : Evaluation de l'activité relevée pour chaque espèce en écoute passive en septembre

	Septembre				
	CHI-A	CHI-B	CHI-C	CHI-D	CHI-E
Barbastelle d'Europe – <i>Barbastella barbastellus</i>	0.6	2.7	9	12	10.9
Grand murin – <i>Myotis myotis</i>	0.52	0.7	0.5	-	0.6
Grand rhinolophe – <i>Rhinolophus ferrumequinum</i>	-	-	-	-	-
Minioptère de Schreibers – <i>Miniopterus schreibersii</i>	-	-	0.3	-	-
Murin à moustaches – <i>Myotis mystacinus</i>	0.5	5.3	7.7	6.4	8.2
Murin à oreilles échancrées – <i>Myotis emarginatus</i>	-	-	-	-	-
Murin d'Alcathoe – <i>Myotis alcathoe</i>	-	0.4	20.7	2.3	9
Murin de Bechstein – <i>Myotis bechsteinii</i>	-	-	-	-	-
Murin de Daubenton – <i>Myotis daubentonii</i>	-	-	-	-	-
Murin de Natterer – <i>Myotis nattereri</i>	0.3	-	-	-	0.6
Murin spp. – <i>Myotis sp.</i>	-	-	-	-	-
Noctule commune – <i>Nyctalus noctula</i>	0.1	-	-	-	0.1
Noctule de Leisler – <i>Nyctalus leisleri</i>	0.06	-	-	-	-
Oreillard gris – <i>Plecotus austriacus</i>	-	-	0.2	-	-
Oreillard roux – <i>Plecotus auritus</i>	-	-	-	-	-
Oreillard sp – <i>Plecotus sp</i>	-	-	-	-	-
Petit rhinolophe – <i>Rhinolophus hipposideros</i>	2.7	0.9	1.9	0.9	0.9
Pipistrelle commune – <i>Pipistrellus pipistrellus</i>	6.5	9.5	6.3	65	19.4
Pipistrelle de Kuhl – <i>Pipistrellus kuhlii</i>	17.9	1.1	3.1	10.1	85
Pipistrelle de Nathusius – <i>Pipistrellus nathusii</i>	-	-	-	-	-
Pipistrelle pygmée – <i>Pipistrellus pygmaeus</i>	-	-	-	-	-
Sérotine commune – <i>Eptesicus serotinus</i>	6.8	0.1	1.6	7.6	3.8
Sérotule	-	-	-	-	-

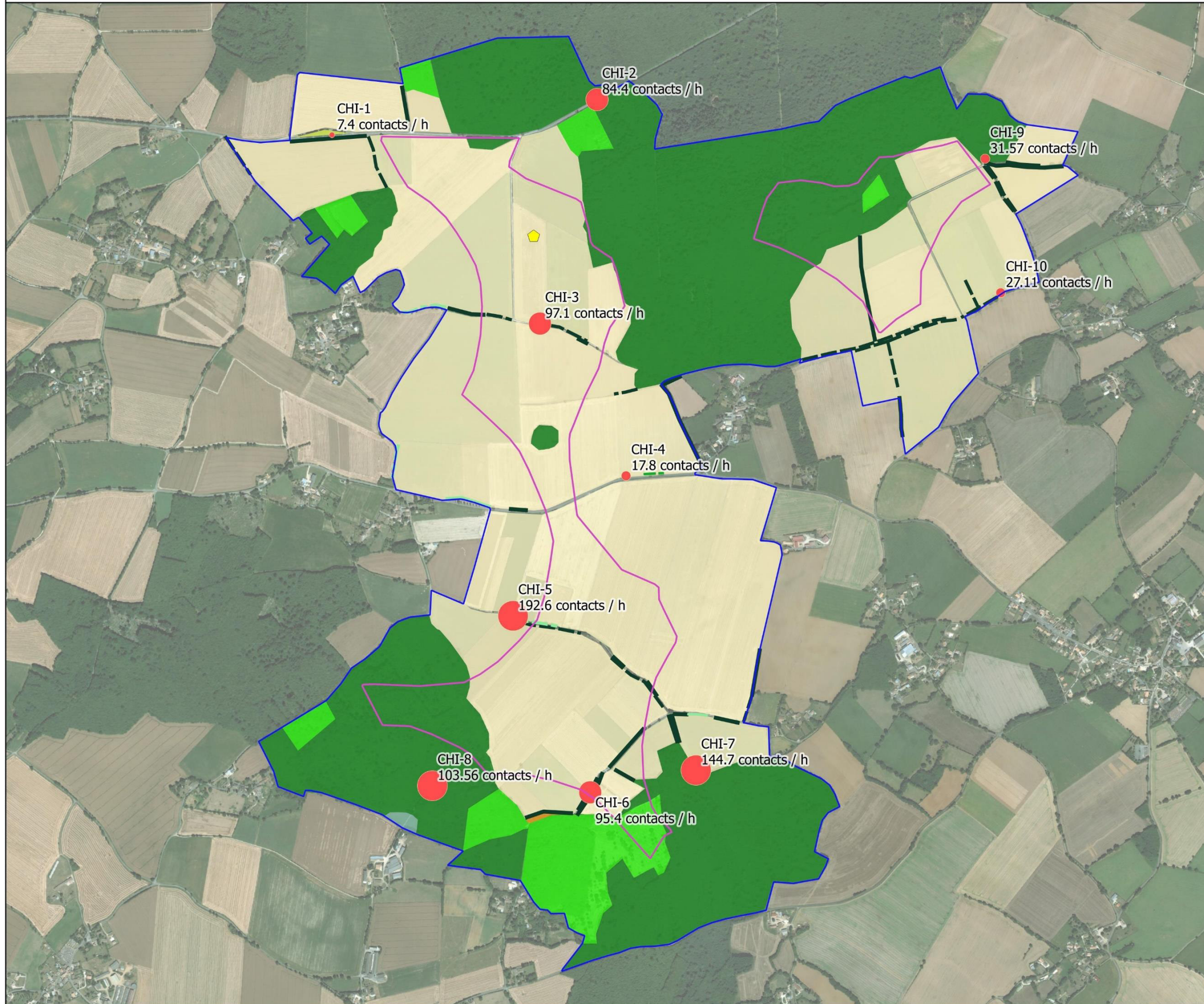
X < Q25% X > Q25% X > Q75% X > Q98%

Tableau 99 : Evaluation de l'activité relevée pour chaque espèce en écoute passive en octobre

	Octobre				
	CHI-A	CHI-B	CHI-C	CHI-D	CHI-E
Barbastelle d'Europe – <i>Barbastella barbastellus</i>	0.9	0.8	10.8	2.5	-
Grand murin – <i>Myotis myotis</i>	0.23	-	0.7	-	0.3
Grand rhinolophe – <i>Rhinolophus ferrumequinum</i>	-	-	-	-	-
Minioptère de Schreibers – <i>Miniopterus schreibersii</i>	-	-	0.2	-	-
Murin à moustaches – <i>Myotis mystacinus</i>	-	1.2	4.2	-	-
Murin à oreilles échancrées – <i>Myotis emarginatus</i>	-	-	-	-	-
Murin d'Alcathoe – <i>Myotis alcathoe</i>	0.5	-	1.3	-	-
Murin de Bechstein – <i>Myotis bechsteinii</i>	-	-	-	-	-
Murin de Daubenton – <i>Myotis daubentonii</i>	-	-	-	-	-
Murin de Natterer – <i>Myotis nattereri</i>	0.6	-	1.4	-	-
Murin spp. – <i>Myotis sp.</i>	-	0.4	-	-	-
Noctule commune – <i>Nyctalus noctula</i>	-	-	-	0.4	-
Noctule de Leisler – <i>Nyctalus leisleri</i>	0.3	-	-	0.2	-
Oreillard gris – <i>Plecotus austriacus</i>	0.23	-	-	-	-
Oreillard roux – <i>Plecotus auritus</i>	-	-	-	-	-
Oreillard sp – <i>Plecotus sp</i>	-	-	-	-	-
Petit rhinolophe – <i>Rhinolophus hipposideros</i>	0.9	-	-	-	-
Pipistrelle commune – <i>Pipistrellus pipistrellus</i>	13.3	4.4	9.6	8.8	-
Pipistrelle de Kuhl – <i>Pipistrellus kuhlii</i>	2	3.4	1.4	4.3	0.7
Pipistrelle de Nathusius – <i>Pipistrellus nathusii</i>	-	-	0.2	-	-
Pipistrelle pygmée – <i>Pipistrellus pygmaeus</i>	-	-	-	-	-
Sérotine commune – <i>Eptesicus serotinus</i>	0.34	-	-	0.3	-
Sérotule	-	-	-	-	-

X < Q25% X > Q25% X > Q75% X > Q98%

# Prospection chiroptères automnale - Ecoute active



## Aires d'études

- Aire d'étude immédiate (AEI)
- Zone d'implantation potentielle (ZIP)
- Emplacement du mât de mesure

## Typologie des haies

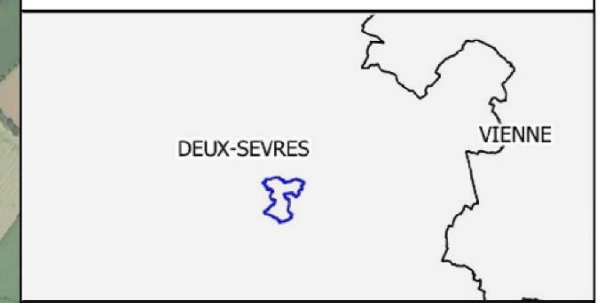
- Haie multi-strates
- Haie relictuelle arborée
- Haie rectangulaire basse
- Haie relictuelle
- Haie rectangulaire basse avec des arbres

## Typologie simplifiée des habitats naturels

- Bois de Châtaigniers
- Culture avec marges de végétation spontanée
- Recrus forestiers caducifoliés
- Fourré mésophile
- Alignement d'arbres
- Friche rudérale annuelle

## Activité globale (contacts/h)

- Activité < 10
- 10 < Activité < 50
- 50 < Activité < 75
- 75 < Activité < 100
- Activité > 100



Projet éolien : Saint-Vincent-la-Châtre (79)

Prospection chiroptères automnale - Ecoute active

N° CARTE - STVLC\_CHIRO\_ACTIF\_AUT

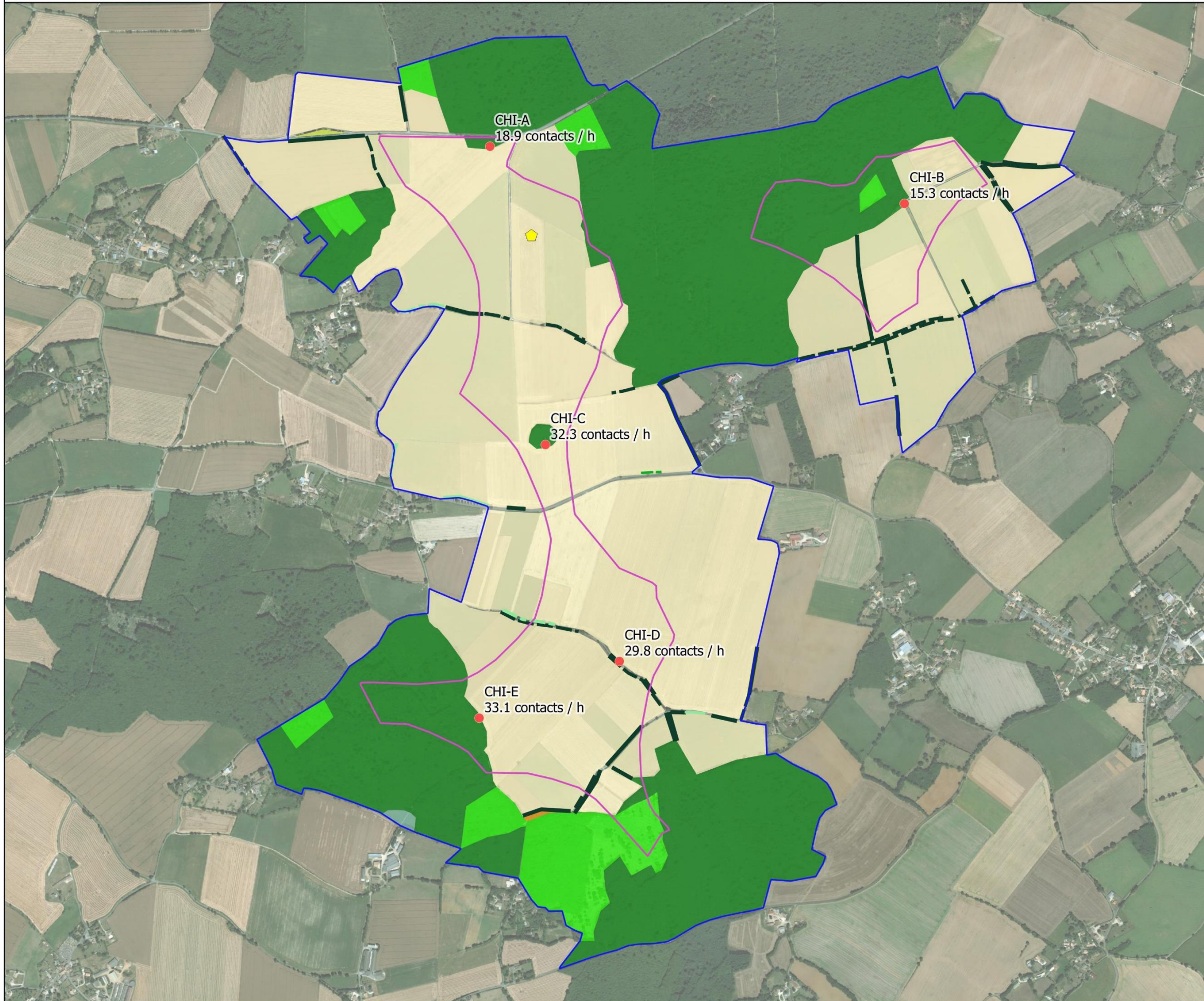
FORMAT - A3 ECHELLE - 1/15 000

COORDS - L93 DATE - 20/01/2020

© WORLD ORTHO, NCA Environnement



Prospection chiroptères automnale - Ecoute passive



Aires d'études

- Aire d'étude immédiate (AEI)
- Zone d'implantation potentielle (ZIP)
- Emplacement du mât de mesure

Typologie des haies

- Haie multi-strates
- Haie relictuelle arborée
- Haie rectangulaire basse
- Haie relictuelle
- Haie rectangulaire basse avec des arbres

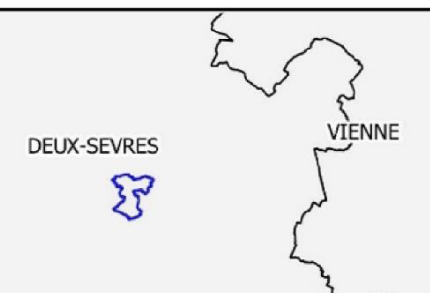
Typologie simplifiée des habitats naturels

- Bois de Châtaigniers
- Culture avec marges de végétation spontanée
- Recrus forestiers caducifoliés
- Fourré mésophile
- Alignement d'arbres
- Friche rudérale annuelle

Activité globale (contacts/h)

- Activité < 10
- 10 < Activité < 50
- 50 < Activité < 75
- 75 < Activité < 100
- Activité > 100

0 250 500 m



Projet éolien : Saint-Vincent-la-Châtre (79)

Prospection chiroptères automnale - Ecoute passive

N° CARTE - STVLC\_CHIRO\_ACT\_PASSIVE\_AUT

FORMAT - A3 ECHELLE - 1/15 000

COORDS - L93 DATE - 20/01/2020

© WORLD ORTHO, NCA Environnement

EPURON  
ERG

NCA  
environnement