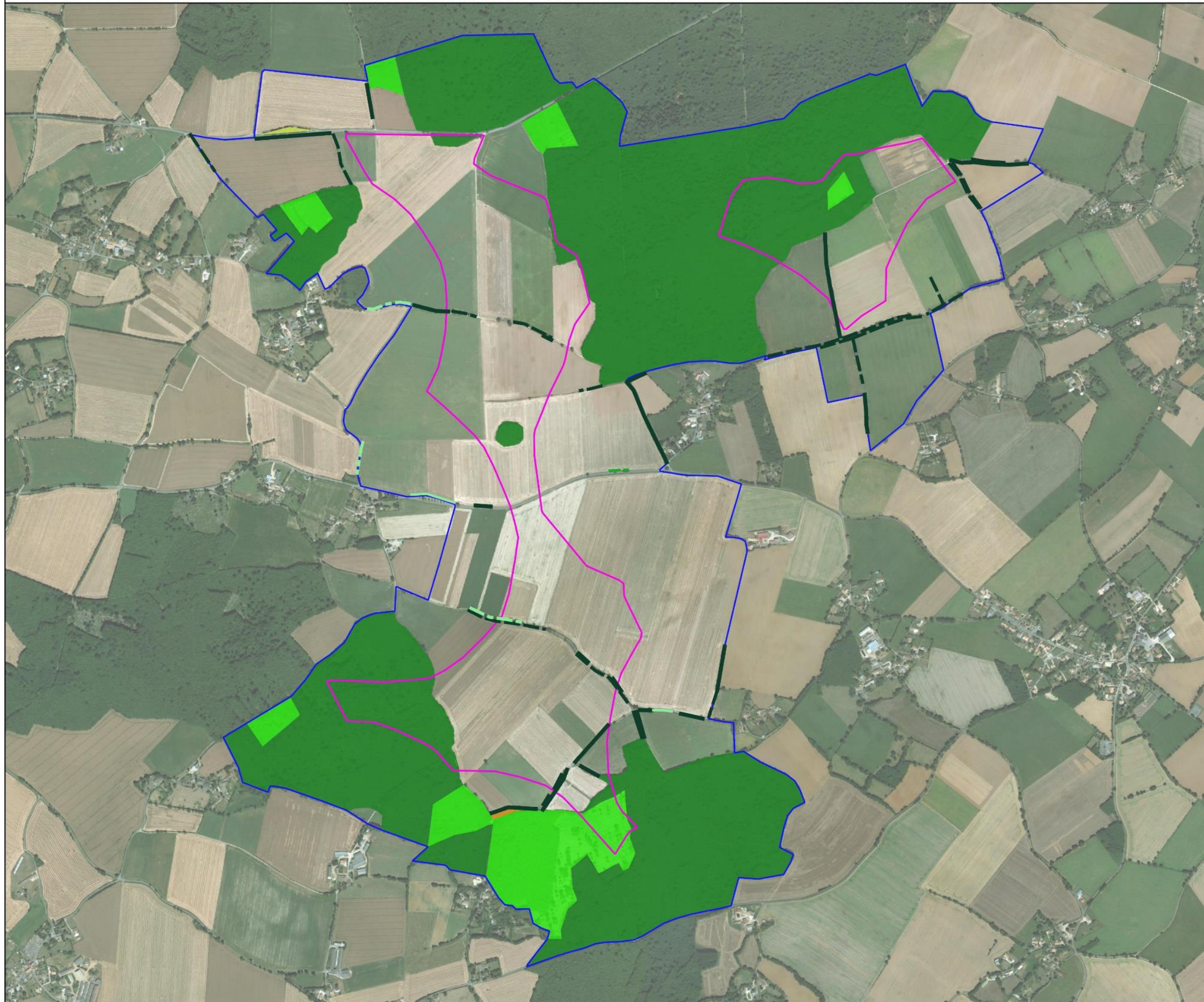


# Typologie des haies sur l'aire d'étude immédiate



## Aires d'étude

- Aire d'étude immédiate
- Zone d'implantation potentielle

## Typologie des haies

- Haie multi-strates
- Haie relictuelle arborée
- Haie rectangulaire basse
- Haie relictuelle
- Haie rectangulaire basse avec des arbres

## Entités arborées

- Bois de Châtaigniers
- Recrus forestiers caducifoliés
- Fourré mésophile
- Alignement d'arbres

0 250 500 m



Projet de parc éolien : Saint-Vincent la Châtre / Fontville

Typologie des haies sur l'aire d'étude immédiate

N° CARTE - STVLC\_TYPO-HAIE  
 FORMAT - A3    ECHELLE - 1/15 000  
 COORDS - L93    DATE - 16/01/2020



© WORLD ORTHO, NCA Environnement



#### IV. 4. 4. Synthèse des enjeux flore/habitats

Les enjeux relatifs aux habitats naturels ont été hiérarchisés en considérant :

- Leur représentativité au sein de l'aire d'étude élargie ;
- Leur patrimonialité ;
- Leur potentiel d'accueil d'espèces végétales patrimoniales ;
- Leur état de conservation ;
- Leur intérêt fonctionnel

La même démarche a été appliquée pour les haies.

On distingue ainsi les enjeux suivants :

**Enjeu faible :** habitat à faible valeur patrimoniale, n'accueillant pas d'espèce floristique patrimoniale (espèce protégée, sur liste rouge ou déterminante), bien représenté localement, et étant un support de biodiversité limité à quelques groupes ou espèces. Les haies relictuelles et haies basses sont classées dans cet enjeu ;

**Enjeu moyen :** habitat à valeur patrimoniale faible à moyenne, n'accueillant pas d'espèce floristique patrimoniale, bien représenté localement, et étant un support de biodiversité important (accomplissement du cycle biologique de nombreuses espèces ou groupes). Les haies arbustives, relictuelles arborées et multi-strates sont classées dans cet enjeu.

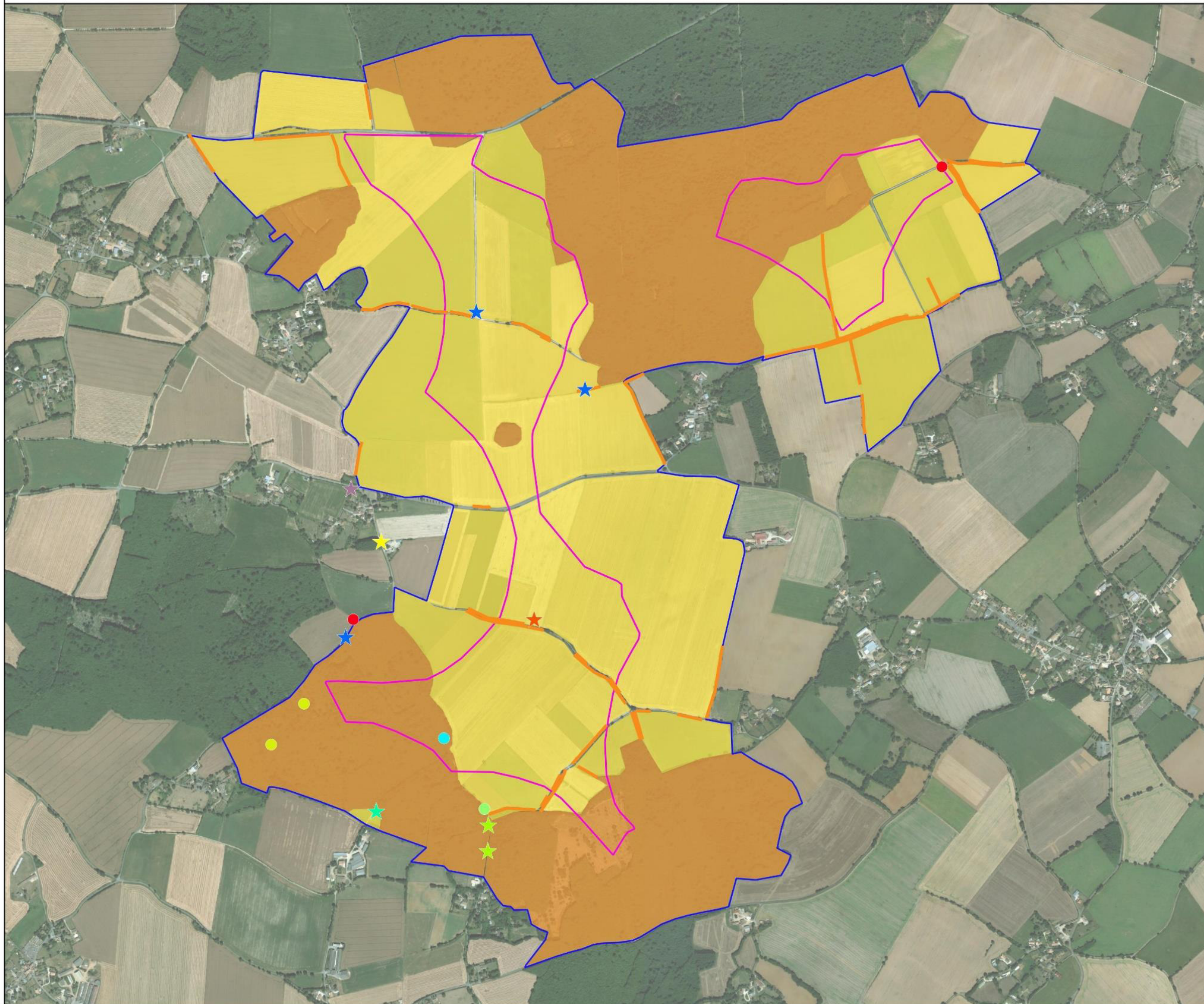
#### Analyse des enjeux

*L'aire d'étude immédiate ne présente pas d'enjeu floristique et d'habitat particulier. Aucune espèce protégée n'a été recensée induisant aucun enjeu fort sur le site bien que quelques espèces soient classées en enjeu modéré. L'ensemble des haies, composées de vieux spécimens à conserver est également classé en enjeu modéré. De plus, la faible densité du réseau de haies confère à celles-ci une importance pour la biodiversité, ainsi qu'une certaine connexion avec les entités boisées. L'enjeu peut être qualifié de faible à modéré.*

Non qualifiable	Très faible	<b>Faible</b>	<b>Modéré</b>	Fort	Très fort
-----------------	-------------	---------------	---------------	------	-----------



# Enjeux des habitats naturels sur l'aire d'étude immédiate



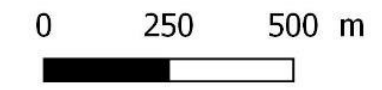
- Aires d'étude**
- Aire d'étude immédiate
  - Zone d'implantation potentielle

- Enjeux des habitats naturels**
- Faible
  - Modéré

- Enjeux des haies**
- Modéré

- Espèces floristiques patrimoniales**
- Adonis annua (ZNIEFF + LRR NT)
  - Helleborus viridis (ZNIEFF + LRR NT)
  - Luzula sylvatica (ZNIEFF)
  - Tractema umbellata (ZNIEFF + LRR NT)

- Espèces floristiques invasives**
- ★ Bromus catharticus
  - ★ Prunus laurocerasus
  - ★ Robinia pseudoacacia
  - ★ Amaranthus hybridus
  - ★ Galega officinalis
  - ★ Buddleja davidii



Projet de parc éolien : Saint-Vincent la Châtre / Fontville

Enjeux des habitats naturels sur l'aire d'étude immédiate

N° CARTE - STVLC\_ENJ-HAB  
 FORMAT - A3    ECHELLE - 1/15 000  
 COORDS - L93    DATE - 16/01/2020  
 © WORLD ORTHO, NCA Environnement





IV. 5. Avifaune

IV. 5. 1. Résultats globaux des prospections

Au cours des différentes prospections, 83 espèces d'oiseaux ont été identifiées dans l'aire d'étude immédiate, dont 64 sont protégées au niveau national et 13 espèces figurent sur la liste de l'Annexe I de la Directive « Oiseaux ». Concernant leurs statuts en tant qu'oiseaux nicheurs en Poitou-Charentes (liste rouge régionale), 33 espèces ont une situation préoccupante (espèce « quasi menacée », « vulnérable », « en danger » ou « en danger critique d'extinction »). 16 espèces sont « déterminantes ZNIEFF » lorsqu'elles remplissent certaines conditions en fonction de la période de présence de l'oiseau (nicheur, hivernant, en halte migratoire).

Le tableau ci-dessous synthétise la liste de ces espèces, en précisant leur statut réglementaire et leur rareté (listes rouges), ainsi que la période au cours de laquelle ces espèces ont été contactées. Un détail plus fin pour chaque période biologique est présenté dans les parties suivantes.

Tableau 71 : Résultats globaux des prospections de l'avifaune

Ordre	Nom commun	Nom scientifique	Statuts réglementaires	Liste Rouge France métropolitaine (UICN, 2016)			Liste Rouge Poitou-Charentes (IUCN, 2018)	Espèce déterminante ZNIEFF - Deux-Sèvres	Périodes d'observations			
				Nicheur	Hivernant	De passage			Hivernage	Migration pré-nuptiale	Nidification	Migration post-nuptiale
Accipitriformes	Busard cendré	<i>Circus Pygargus</i>	DO / PN	NT	NA	NA	NT	N			X	
	Busard Saint-Martin	<i>Circus cyaneus</i>	DO / PN	LC	NA	NA	NT	N et D	X	X	X	X
	Buse variable	<i>Buteo buteo</i>	PN	LC	NA	NA	LC		X	X	X	X
	Epervier d'Europe	<i>Accipiter nisus</i>	PN	LC	NA	NA	LC		X			
	Milan noir	<i>Milvus migrans</i>	DO / PN	LC	-	NA	LC			X		
	Milan royal	<i>Milvus milvus</i>	DO / PN	VU	VU	NA	-					X
Apodiformes	Martinet noir	<i>Apus apus</i>	PN	NT	-	DD	NT			X		
Bucerotiformes	Huppe fasciée	<i>Upupa epops</i>	PN	LC	NA	-	LC			X	X	
Caprimulgiformes	Engoulevent d'Europe	<i>Caprimulgus europaeus</i>	DO / PN	LC	-	NA	LC	N			X	
Charadriiformes	Goéland brun	<i>Larus fuscus</i>	PN	-	LC	NA	LC					X
	Goéland leucopnée	<i>Larus michaellis</i>	PN	LC	NA	NA	VU					X
	Œdicnème criard	<i>Burhinus oedicanus</i>	DO / PN	LC	NA	NA	NT	N et H		X	X	
	Pluvier doré	<i>Pluvialis apricaria</i>	DO	-	LC	-	-		X			
	Vanneau huppé	<i>Vanellus vanellus</i>	-	NT	LC	NA	VU	N et H > 260		X		
Columbiformes	Pigeon ramier	<i>Columba palumbus</i>	-	LC	LC	NA	LC		X	X	X	X
	Tourterelle des bois	<i>Streptopelia turtur</i>	-	VU	-	NA	VU				X	
	Tourterelle turque	<i>Streptopelia decaocto</i>	-	LC	-	NA	LC				X	
Cuculiformes	Coucou gris	<i>Cuculus canorus</i>	PN	LC	-	DD	LC			X	X	
Falconiformes	Faucon crécerelle	<i>Falco tinnunculus</i>	PN	NT	NA	NA	NT		X	X	X	X
	Faucon émerillon	<i>Falco colombarius</i>	DO / PN	-	DD	NA	-					X
Galliformes	Caille des blés	<i>Coturnix coturnix</i>	-	LC	-	NA	VU				X	
	Faisan de Colchide	<i>Phasianus colchicus</i>	-	LC	-	-	DD		X		X	X
	Perdrix rouge	<i>Alectoris rufa</i>	-	LC	-	-	DD				X	
Gruiformes	Grue cendrée	<i>Grus grus</i>	DO / PN	CR	NT	NA	-	H > 70		X		
Passériformes	Accenteur mouchet	<i>Prunella modularis</i>	PN	LC	NA	-	LC			X	X	
	Alouette des champs	<i>Alauda arvensis</i>	-	LC	LC	NA	VU		X	X	X	X

Ordre	Nom commun	Nom scientifique	Statuts réglementaires	Liste Rouge France métropolitaine (IUCN, 2016)			Liste Rouge Poitou-Charentes (IUCN, 2018)	Espèce déterminante ZNIEFF - Deux-Sèvres	Périodes d'observations			
				Nicheur	Hivernant	De passage			Hivernage	Migration pré-nuptiale	Nidification	Migration post-nuptiale
	Bergeronnette grise	<i>Motacilla alba</i>	PN	LC	NA	-	LC		X	X	X	X
	Bergeronnette printanière	<i>Motacilla flava</i>	PN	LC	-	-	LC			X	X	X
	Bruant jaune	<i>Emberiza citrinella</i>	PN	VU	NA	NA	NT		X	X	X	
	Bruant zizi	<i>Emberiza cirulus</i>	PN	LC	-	NA	LC		X	X	X	X
	Chardonneret élégant	<i>Carduelis carduelis</i>	PN	VU	NA	NA	NT		X		X	
	Corbeau freux	<i>Corvus frugilegus</i>	-	LC	LC	-	LC					X
	Corneille noire	<i>Corvus corone</i>	-	LC	NA	-	LC		X	X	X	X
	Etourneau sansonnet	<i>Sturnus vulgaris</i>	-	LC	LC	NA	LC		X	X	X	X
	Fauvette à tête noire	<i>Sylvia atricapilla</i>	PN	LC	NA	NA	LC			X	X	X
	Fauvette des jardin	<i>Sylvia borin</i>	PN	NT	-	DD	NT				X	
	Fauvette grisette	<i>Sylvia communis</i>	PN	NT	-	DD	NT				X	
	Geai des chênes	<i>Garrulus glandarius</i>	-	LC	NA	-	LC		X	X	X	X
	Gobemouche gris	<i>Muscicapa striata</i>	PN	NT	-	DD	NT				X	
	Gorgebleue à miroir	<i>Luscinia svecica</i>	DO / PN	LC	-	NA	LC	N			X	
	Grimpereau des jardins	<i>Certhia brachydactyla</i>	PN	LC	-	-	LC		X	X	X	
	Grive draine	<i>Turdus viscivorus</i>	-	LC	NA	NA	NT		X	X	X	X
	Grive litorne	<i>Turdus pilaris</i>	-	LC	LC	-	-		X			X
	Grive mauvis	<i>Luscinia svecica</i>	-	NA	LC	NA	-		X			X
	Grive musicienne	<i>Turdus philomelos</i>	-	LC	NA	NA	LC		X	X	X	X
	Hirondelle de fenêtre	<i>Delichon urbicum</i>	PN	NT	-	DD	NT			X		
	Hirondelle rustique	<i>Hirundo rustica</i>	PN	NT	-	DD	NT			X	X	X
	Hypolaïse polyglotte	<i>Hippolais polyglotta</i>	PN	LC	-	NA	LC				X	
	Linotte mélodieuse	<i>Linaria cannabina</i>	PN	VU	NA	NA	NT		X	X	X	X
	Loriot d'Europe	<i>Oriolus oriolus</i>	PN	LC	-	NA	LC				X	
	Merle noir	<i>Turdus merula</i>	-	LC	NA	NA	LC		X	X	X	X
	Mésange à longue queue	<i>Aegithalos caudatus</i>	PN	LC	-	NA	LC		X	X	X	
	Mésange bleue	<i>Cyanistes caeruleus</i>	PN	LC	-	NA	LC		X	X	X	X
	Mésange charbonnière	<i>Parus major</i>	PN	LC	NA	NA	LC		X	X	X	X
	Mésange nonnette	<i>Poecile palustris</i>	PN	LC	-	-	VU	N	X			
	Moineau domestique	<i>Passer domesticus</i>	PN	LC	-	NA	NT		X	X	X	X
	Pie bavarde	<i>Pica pica</i>	-	LC	-	-	LC			X	X	
	Pie grièche écorcheur	<i>Lanius collurio</i>	DO / PN	NT	NA	NA	NT	N			X	
	Pinson des arbres	<i>Fringilla coelebs</i>	PN	LC	NA	NA	LC		X	X	X	X
	Pipit des arbres	<i>Anthus trivialis</i>	PN	LC	-	DD	LC			X	X	
	Pipit farlouse	<i>Anthus pratensis</i>	PN	VU	DD	NA	EN	N	X	X		X
	Pouillot fitis	<i>Phylloscopus trochilus</i>	PN	NT	-	DD	CR	N				X
	Pouillot véloce	<i>Phylloscopus collybita</i>	PN	LC	NA	NA	LC		X	X	X	X
	Roitelet à triple bandeaux	<i>Regulus ignicapillus</i>	PN	LC	NA	NA	LC			X	X	X